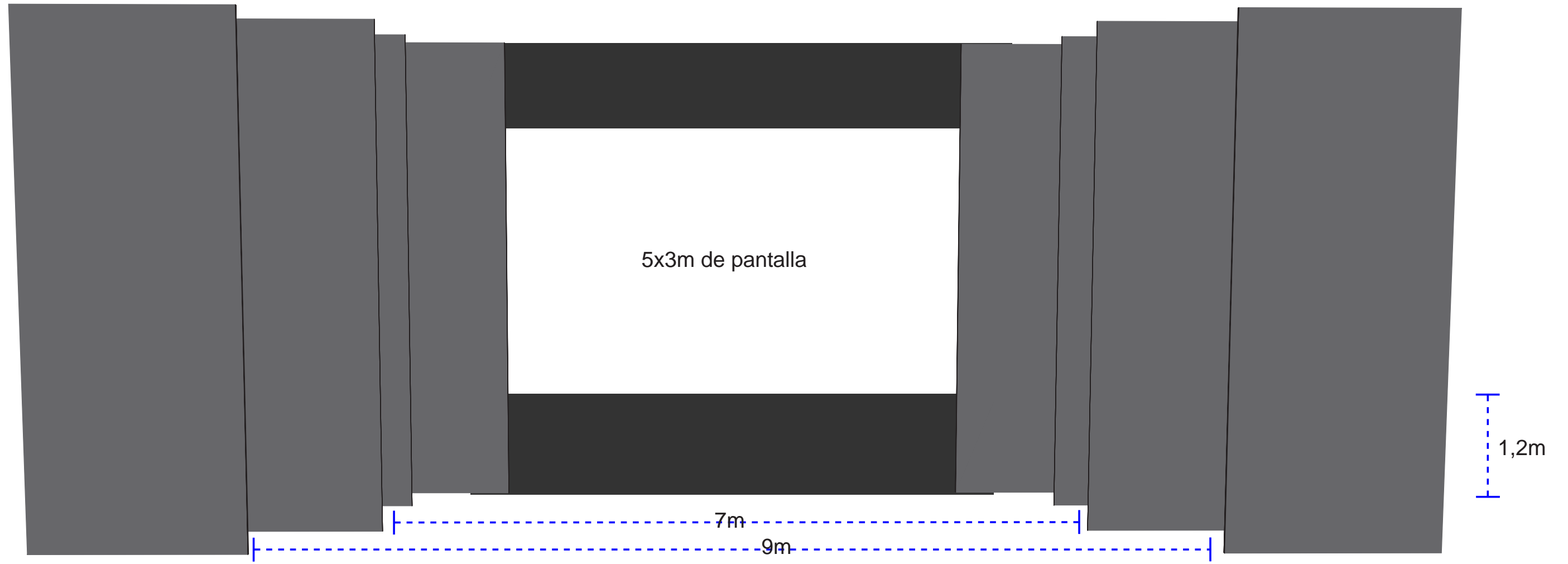


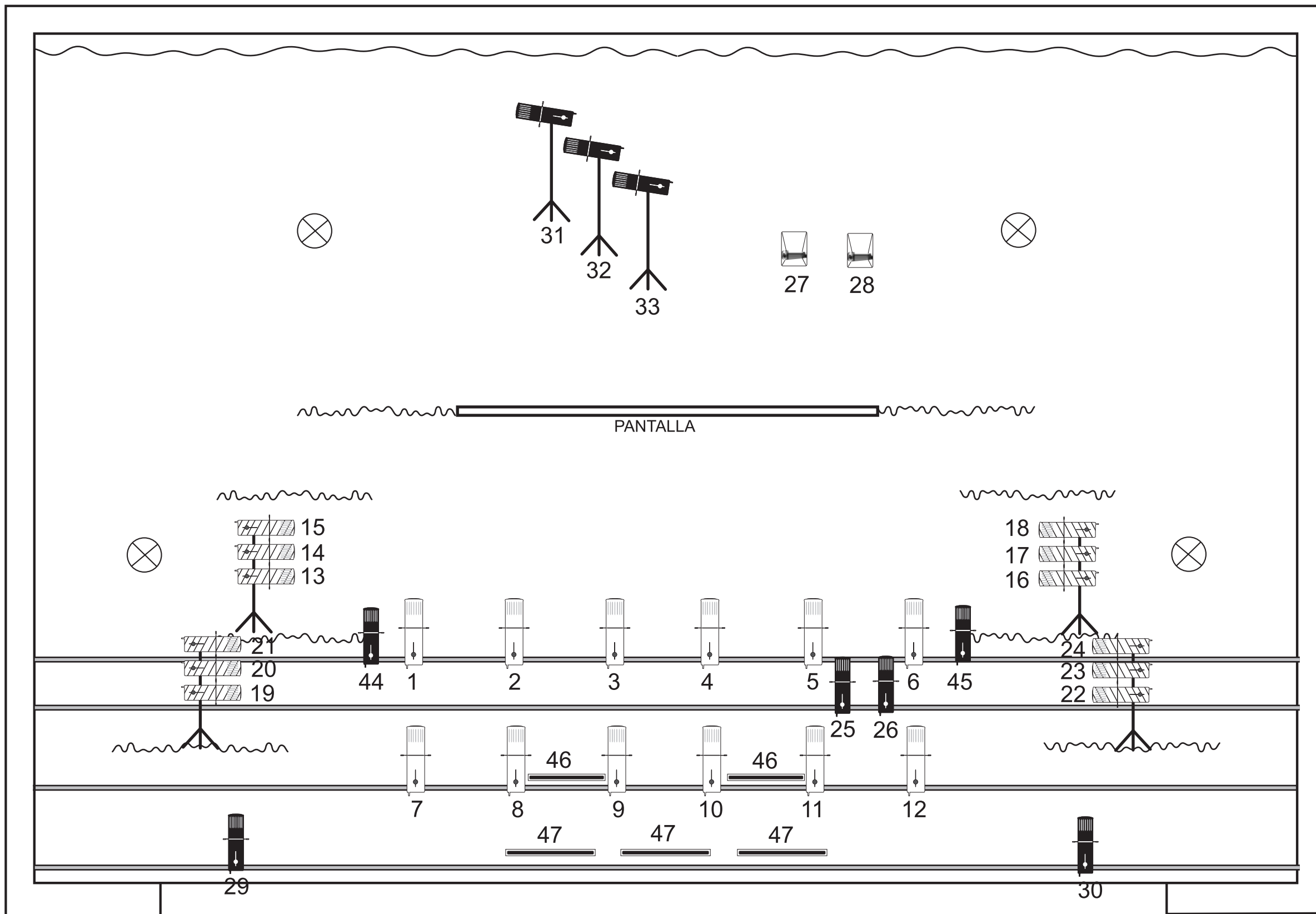
**CUTTLAS anatomía de un pistolero**  
 Produccions essencials / Mutis +  
 RIVAS

DISTANCIAS

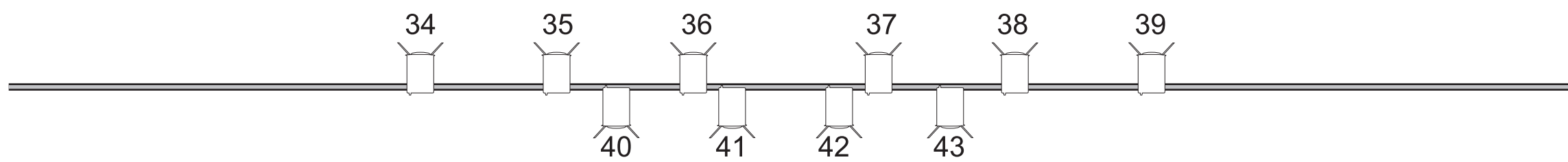


**CUTTLAS anatomía de un pistolero**  
Produccions essencials / Mutis +  
RIVAS

IMPLANTACIÓN patas - bambalinas

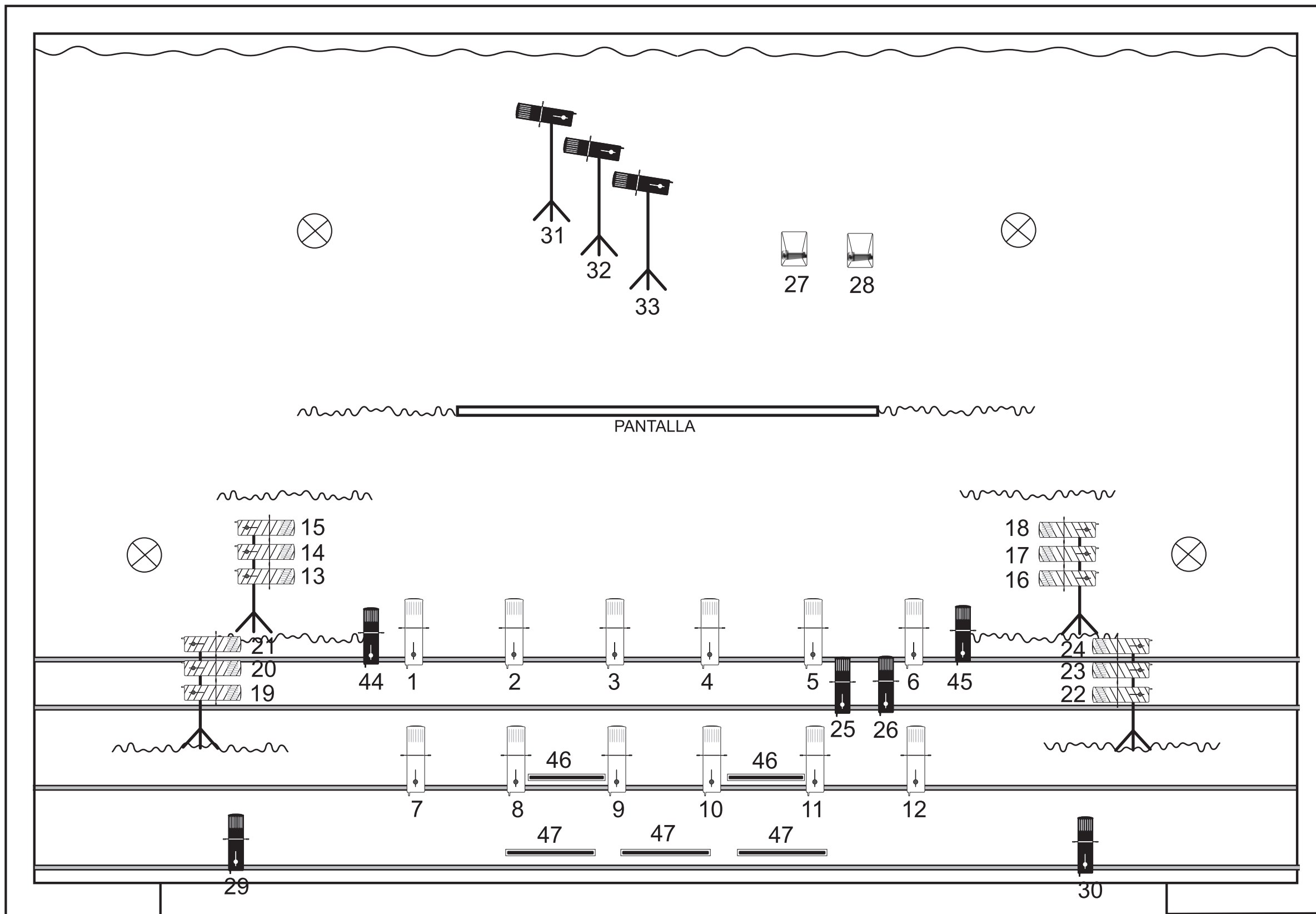


ANTORCHAS SOMBRAS	
10 PC1KW	
9 RECORTES 750W 26°	
12 RECORTES 750W 36°	
12 RECORTES 1KW 90°	
FLUORESCENCIA NEGRA	
GUARDIAS	

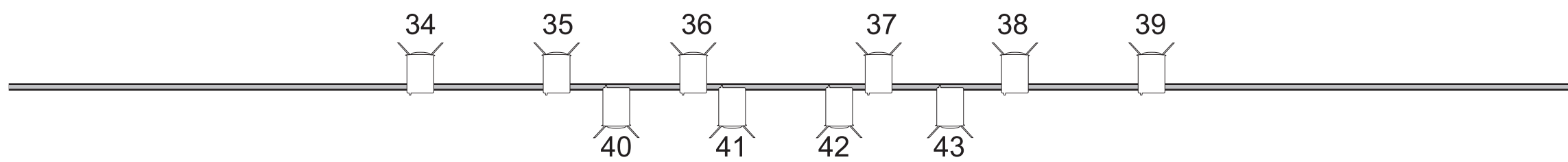


**CUTTLAS anatomía de un pistolero**  
 Produccions essencials / Mutis +  
 RIVAS

CIRCUITOS / FOCOS



ANTORCHAS SOMBRAS	
10 PC1KW	
9 RECORTES 750W 26°	
12 RECORTES 750W 36°	
12 RECORTES 1KW 90°	
FLUORESCENCIA NEGRA	
GUARDIAS	



**CUTTLAS anatomía de un pistolero**  
 Produccions essencials / Mutis + RIVAS

CANALES / PATCH

### **Ryder técnico de sonido**

1 técnico de sonido  
1 monitor de escucha en escenario  
3 micros tipo shure58 (+jirafas y cables) para instrumentos acusticos  
- xilfono  
- bongos  
- melódica

1 piano de media cola sonorizado con tres micros mínimo.  
2 D.I. para el ordenador o sampler (stereo).  
Equipo en cabina: compresor de audio, ecualizadores, reverb.

### **Necesidades especiales para los técnicos en escenario**

2 mesitas o 2 banquetas o 2 tarimas que irán colocadas haciendo una "U" con el piano;  
para dejar los diversos instrumentos acústicos apoyados.

**CUTTLAS anatomía de un pistolero**  
Produccions essencials / Mutis +  
RIVAS

SONIDO